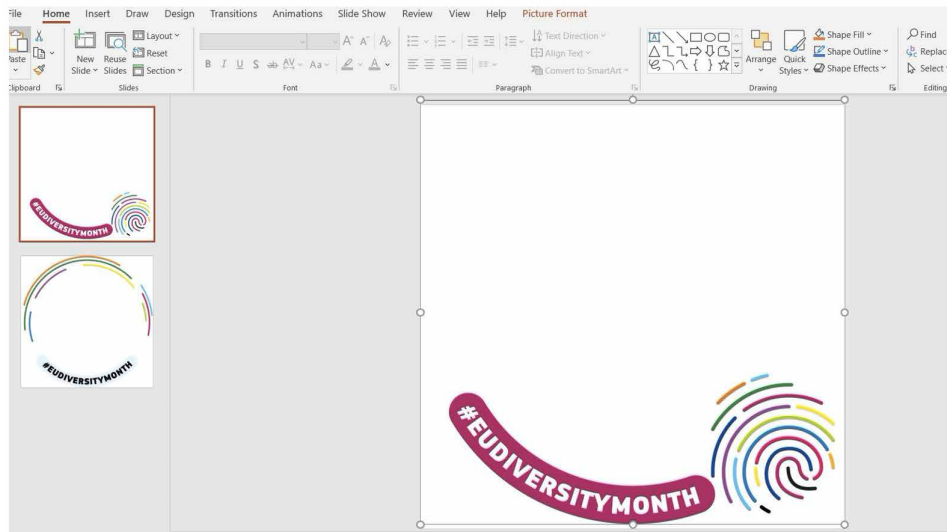


LEIDRAAD VOOR PPT-SOCIALEMEDIAFRAMES

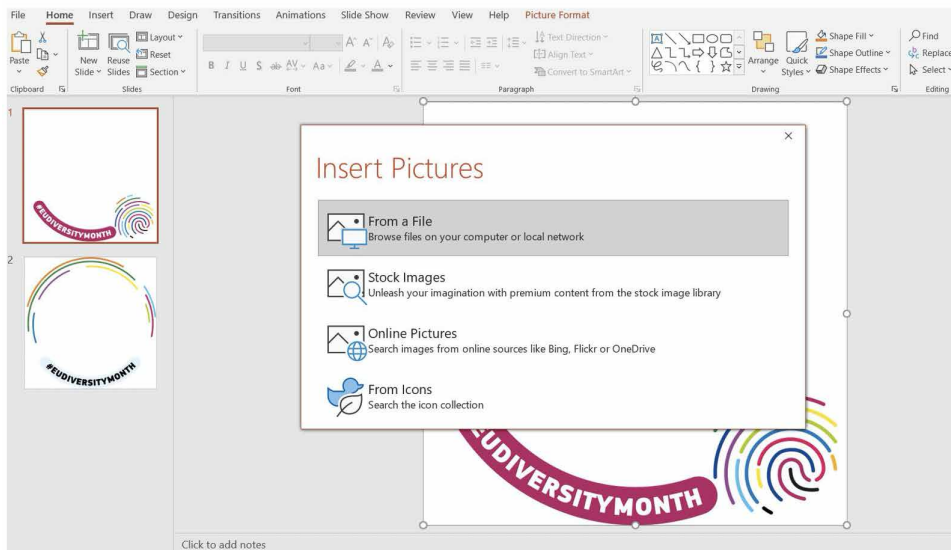
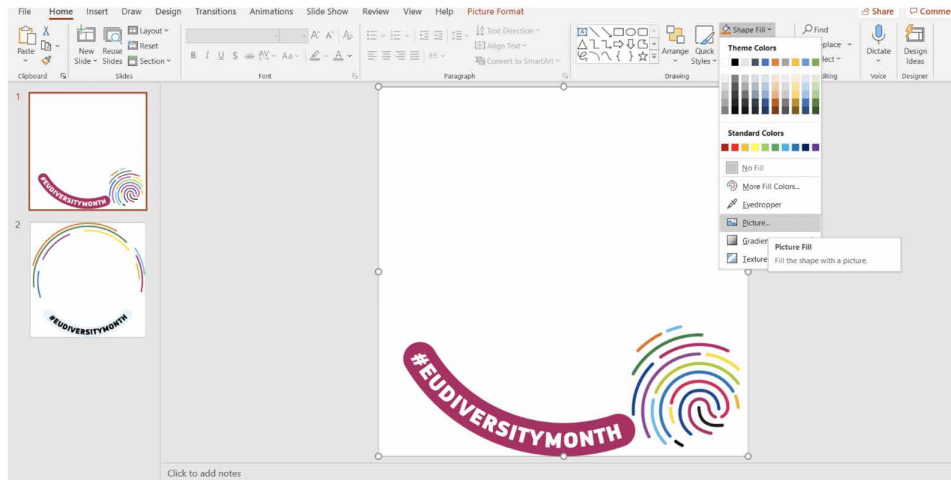
Deze handleiding laat u zien hoe u een foto of uw bedrijfslogo kunt uploaden in het PPT-sjabloon en kunt omzetten in een afbeelding in PNG-indeling, die later kan worden geüpload op uw eigen Facebook- en/of LinkedIn-pagina of die van uw bedrijf.

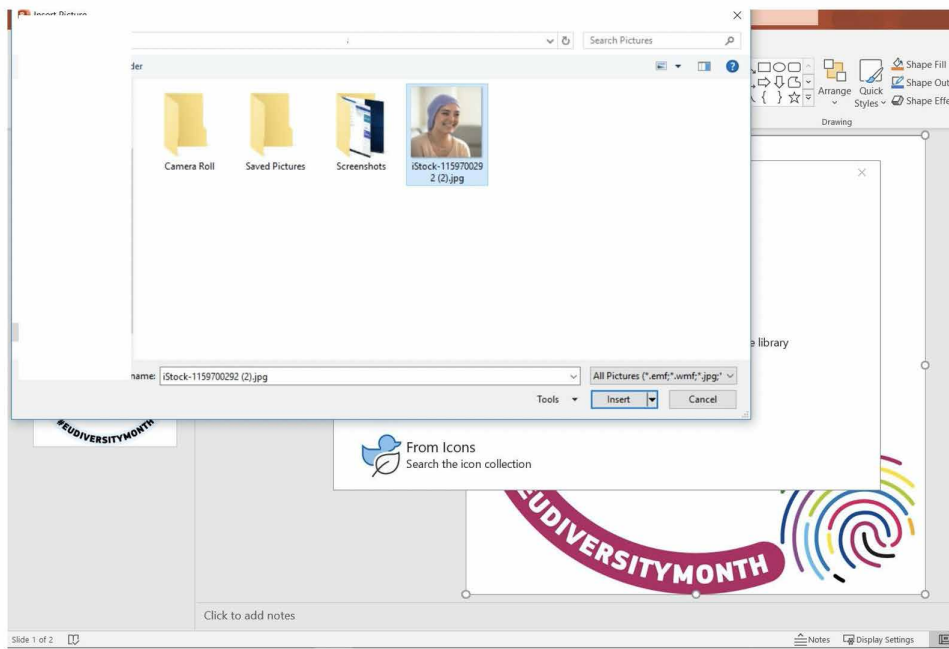
Uploaden van uw foto of bedrijfslogo in het socialemediaframe en omzetten in PNG-indeling

1. Zet uw foto of bedrijfslogo (in JPG-indeling en vierkant formaat) klaar op uw computer.
2. Open de PPT-presentatie in een van de socialemediaframes voor de EU-maand van de diversiteit door er op te klikken.
3. Klik op het pictogram 'Opvulling van vorm' in de bovenste taakbalk onder 'Start'.

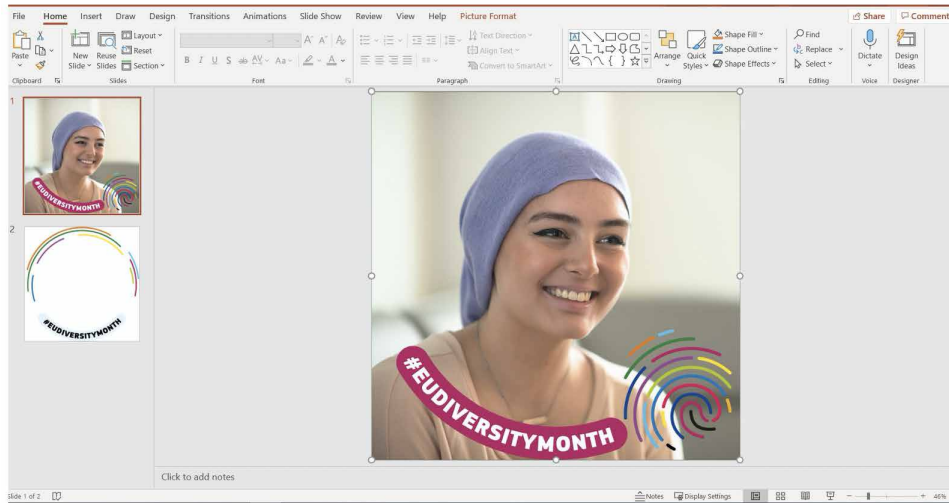


4. Voer de volgende stappen uit om uw afbeelding als achtergrond te uploaden: 'Opvulling van vorm' -> 'Afbeelding' -> 'Uit een bestand' -> Kies het JPG-bestand met uw foto of bedrijfslogo in vierkant formaat -> 'Invvoegen'.

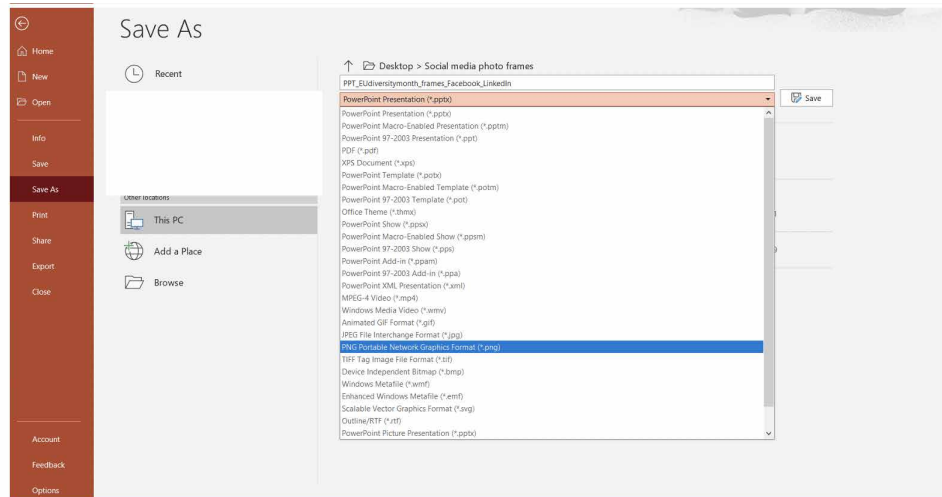
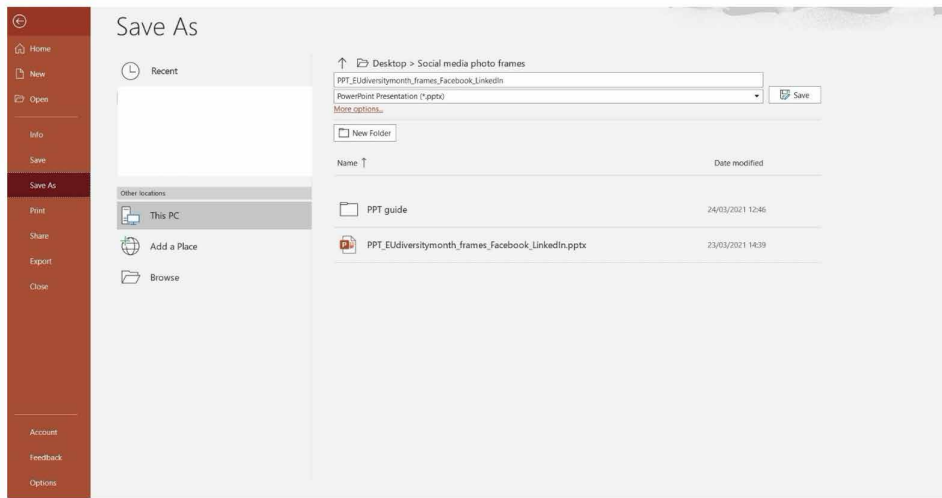




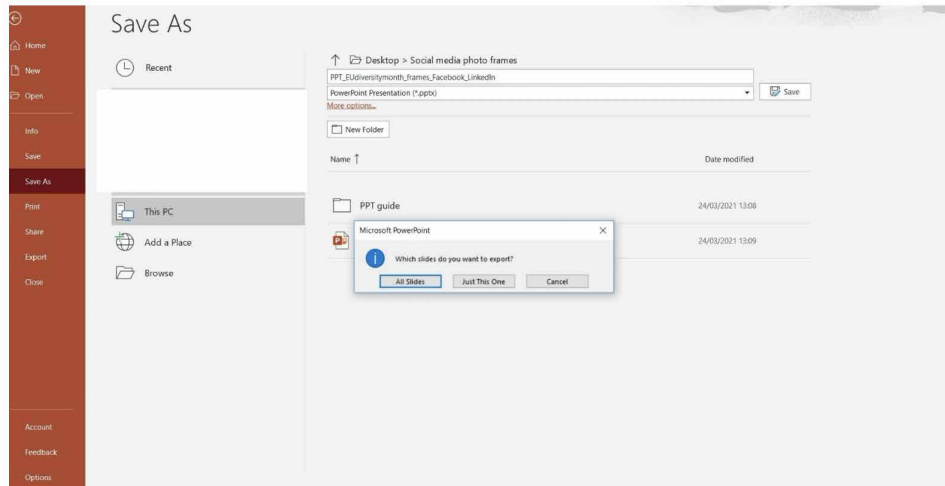
5. Mooi! Uw afbeelding staat in het frame. Nu nog omzetten vanuit PPT in PNG-indeling.



6. Voer de volgende stappen uit: 'Bestand' -> 'Opslaan als' -> geef uw bestand een nieuwe naam -> klik op het dropdownmenu met alle bestandstypen -> selecteer PNG: 'Portable Network Graphics-indeling (*.png)'



7. In het pop-upbericht dat verschijnt (zie onderstaand screenshot) kiest u **'Alleen deze'**.



8. Gefeliciteerd! U hebt uw aangepaste profielfoto of bedrijfslogo opgeslagen in het socialemediaframe van de EU-maand van de diversiteit!



9. Als laatste uploadt u uw aangepaste profielfoto of bedrijfslogo naar uw LinkedIn- en/of Facebook-profiel.