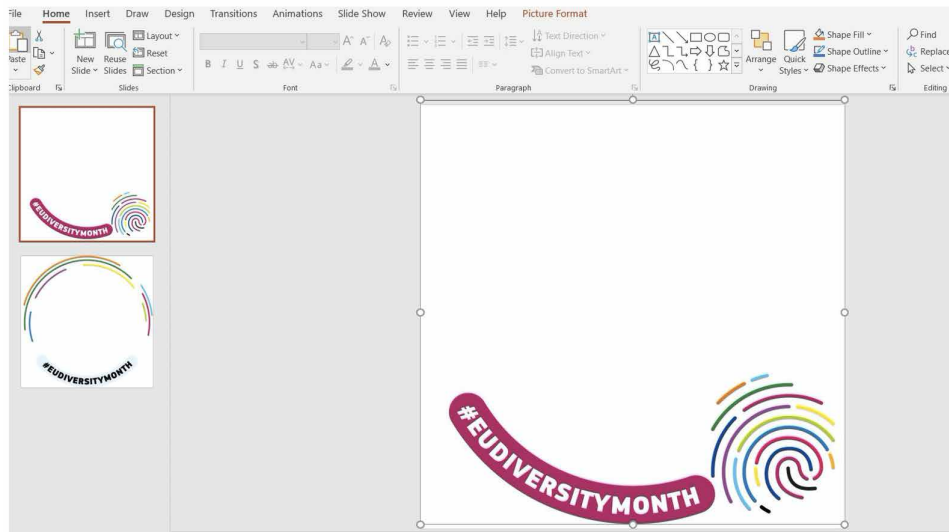


# PPT-KEHYSTEN KÄYTTÖ SOSIAALISESSA MEDIASSA

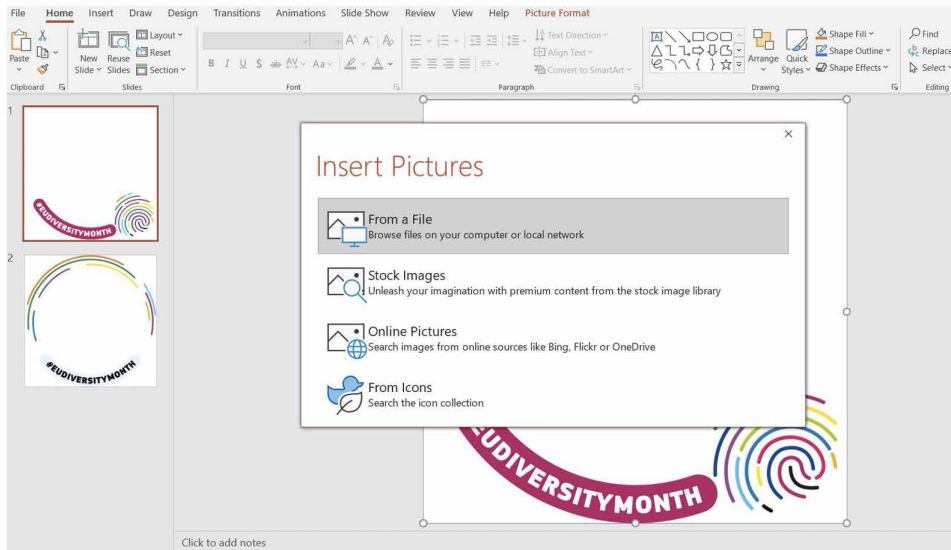
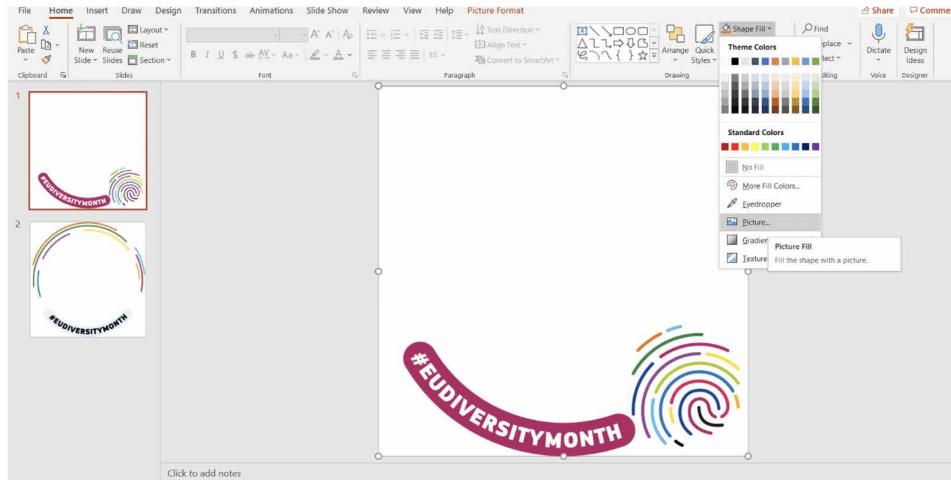
Näiden ohjeiden avulla voit lisätä valokuvan tai yrityslogon PPT-malliin, muuntaa sen PNG-kuvamuotoon ja ladata kuvan myöhemmin omaan Facebook- ja/tai LinkedIn-profiiliisi tai yrityksesi sivustolle.

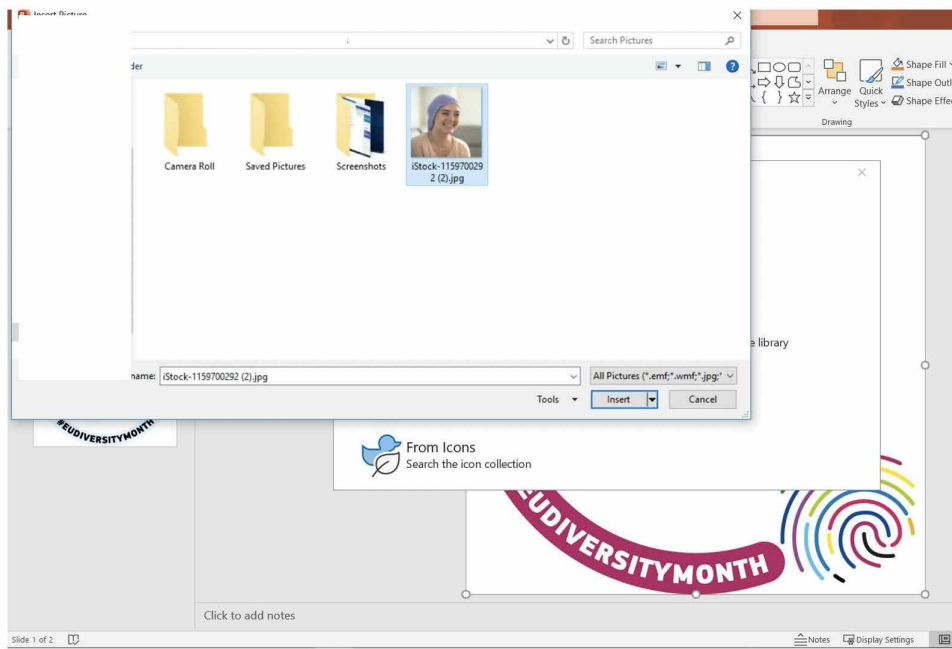
## Kuvan tai yrityslogon lisääminen sosiaalisen median kehykseen ja sen muuntaminen PNG-muotoon

1. Muunna kuvasi tai yrityksesi logo omalla tietokoneellasi JPG- ja neliömuotoon.
2. Avaa PPT-esitys jossakin monimuotoisuuden eurooppalaiselle teemakuukaudelle ehdotetussa sosiaalisen median kehyksessä napsauttamalla sitä.
3. Napsauta "Shape fill" -kuvaketta ylhäällä Home-välilehden tehtäväpalkissa.

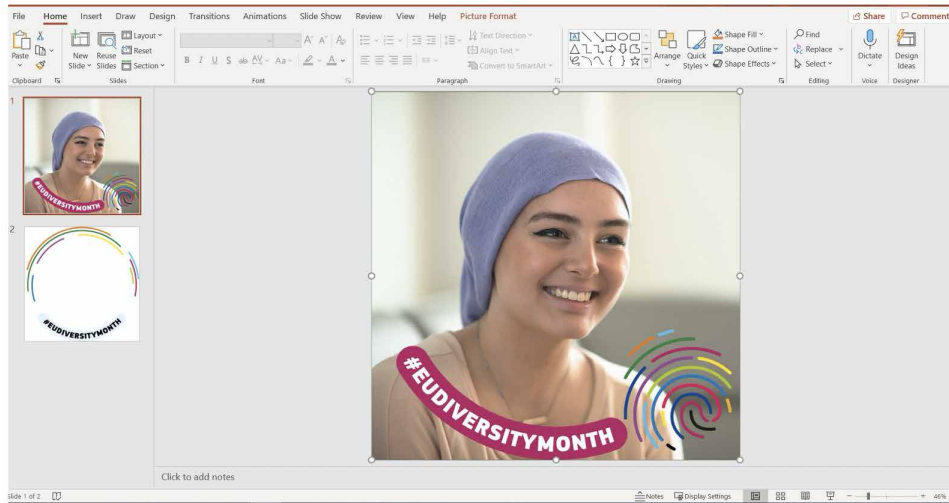


4. Voit ladata kuvasi taustakuvaksi etenemällä seuraavasti: Täytä muoto -> Kuva -> Tiedostosijainti -> Siirry tiedostoon, johon tallensit kuvasi tai yrityksesi logon JPG- ja neliömuodossa -> Liitä.

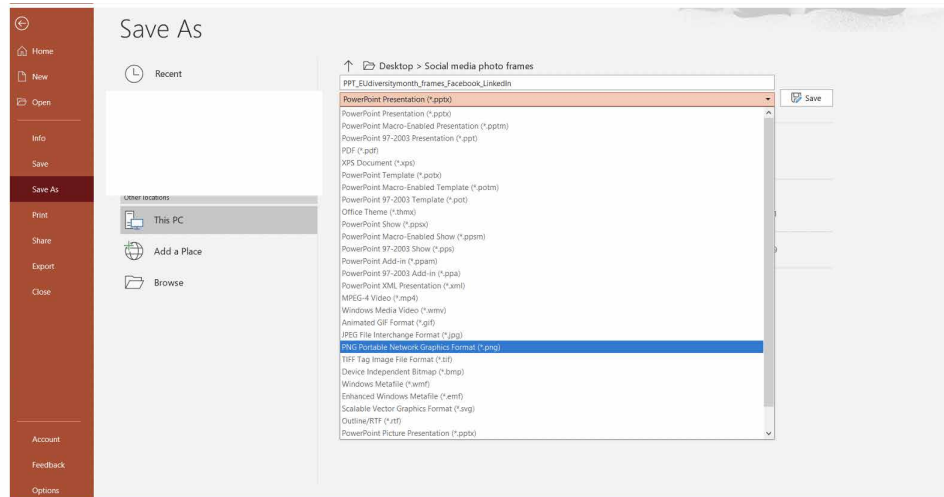
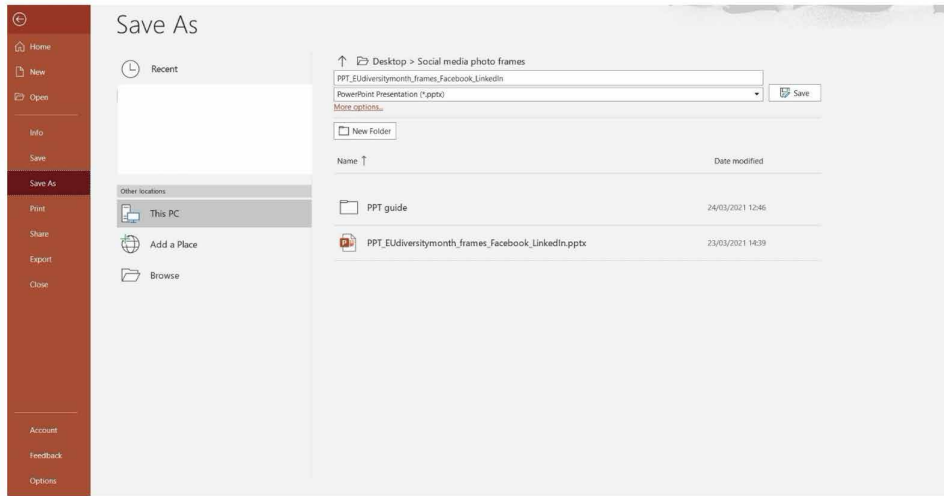




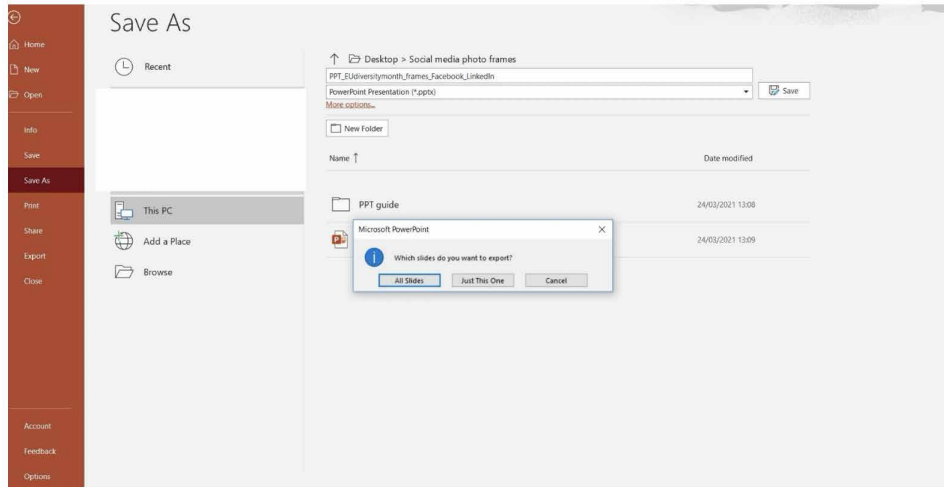
5. Valmista tuli! Kuvasi on nyt lisätty kehykseen. Sinun on vielä muunnettava se PPT-muodosta PNG-muotoon.



6. Etene seuraavasti: Tiedosto -> Tallenna nimellä -> Nimeä tiedostosi uudelleen -> Napsauta eri tiedostotyyppien pudotusvalikkoa -> Valitse PNG Portable Network Graphics Format .png.



7. Valitse alla kuvakaappauksessa näkyvässä ponnahtusikkunassa ”**Just This One**”.



8. Onneksi olkoon! Olet lisännyt yksilöllisesti muokatun profiilikuvan tai yrityslogon monimuotoisuuden eurooppalaisen teemakuukauden sosiaalisen median kehykkeeseen.



9. Lisää lopuksi muokattu profiilikuva tai yrityslogo omaan LinkedIn- ja/tai Facebook-profiiliisi.