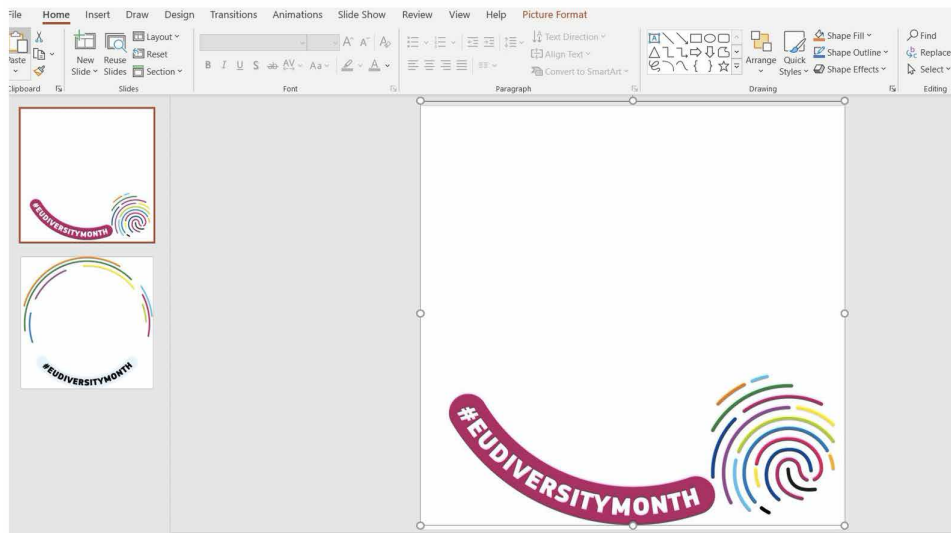


# ΟΔΗΓΟΣ ΓΙΑ ΠΛΑΙΣΙΑ PPT ΓΙΑ ΤΑ ΜΕΣΑ ΚΟΙΝΩΝΙΚΗΣ ΔΙΚΤΥΩΣΗΣ

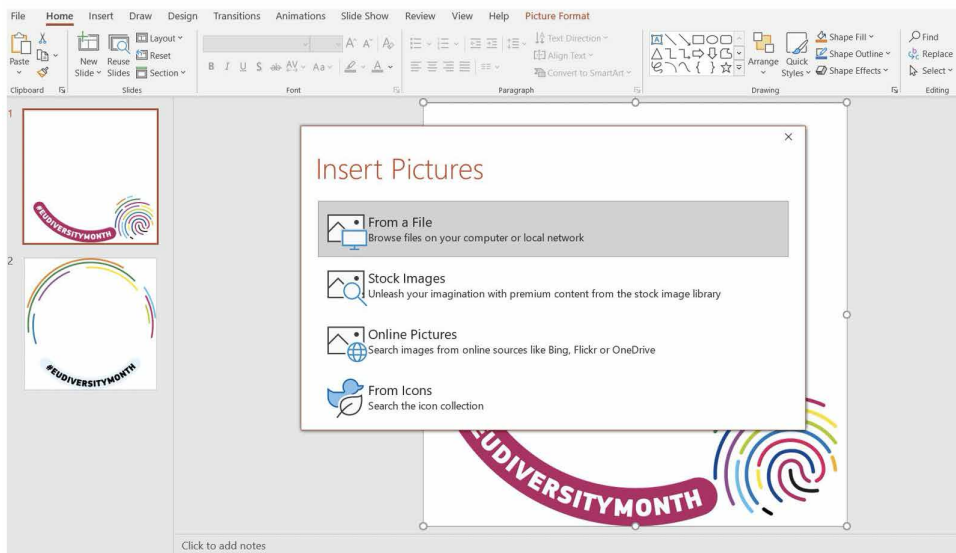
Αυτός ο οδηγός σας δείχνει πώς να ανεβάσετε μια φωτογραφία ή το λογότυπο της εταιρείας σας στο υπόδειγμα PPT και να τη μετατρέψετε σε μορφή εικόνας .PNG που μπορείτε έπειτα να ανεβάσετε στο προσωπικό σας προφίλ ή στη σελίδα της εταιρείας στο Facebook και/ή στο LinkedIn.

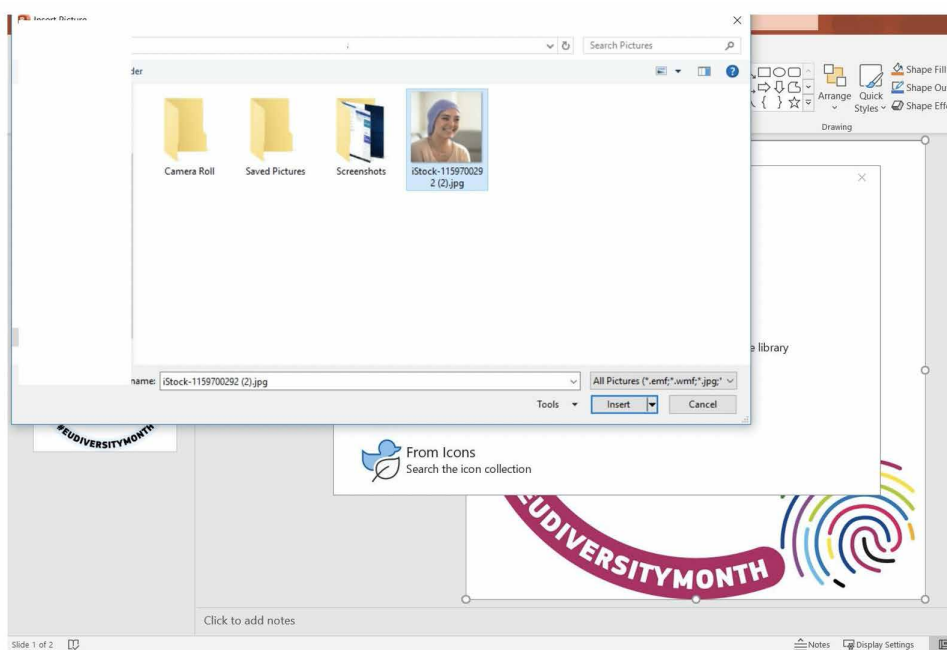
## Αναφόρτωση της φωτογραφίας ή του λογότυπου της εταιρείας στο πλαίσιο για τα μέσα κοινωνικής δικτύωσης και μετατροπή σε μορφή .PNG

1. Προετοιμάστε τη φωτογραφία ή το λογότυπο της εταιρείας (σε .JPG και τετράγωνη μορφή) στον υπολογιστή σας.
2. Ανοίξτε την παρουσίαση PPT σε ένα από τα πλαίσια για μέσα κοινωνικής δικτύωσης που προτείνονται για τον Ευρωπαϊκό Μήνα Πολυμορφίας κάνοντας κλικ σε αυτήν.
3. Κάντε κλικ στο εικονίδιο «Γέμισμα σχήματος» στην πάνω γραμμή εργασιών κάτω από την «Αρχική σελίδα».

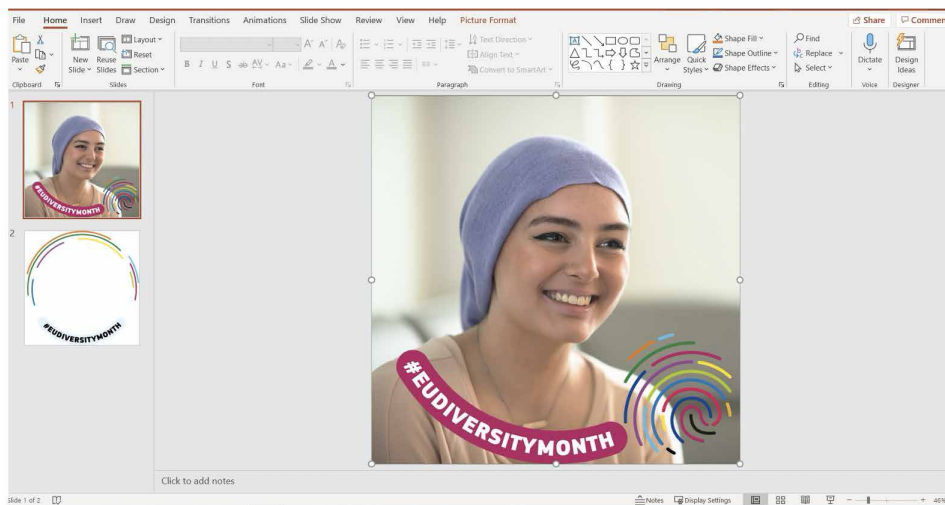


4. Ακολουθήστε την παρακάτω αλληλουχία για αναφόρτωση της φωτογραφίας σας ως φόντο: Γέμισμα σχήματος -> Εικόνα -> Από αρχείο -> Μετάβαση στο αρχείο που αποθηκεύσατε την εικόνα σας ή το λογότυπο της εταιρείας σε .JPG και τετράγωνη μορφή -> Εισαγωγή.

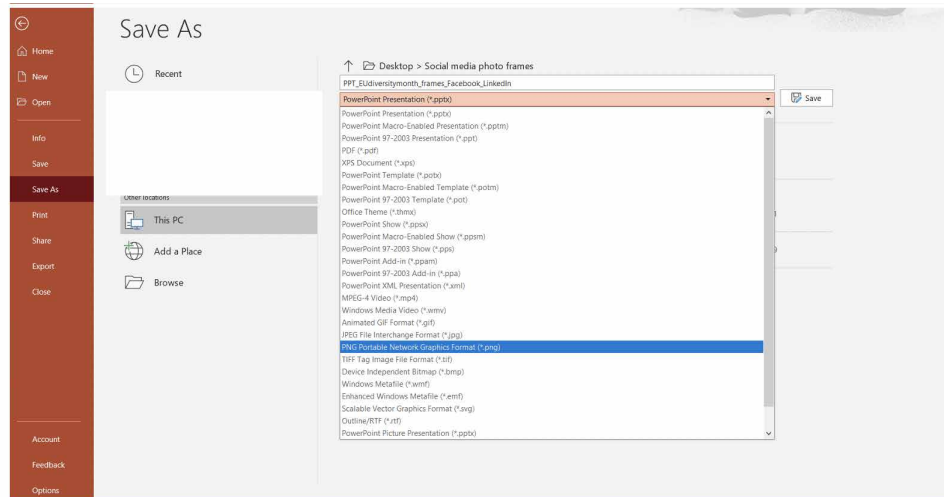
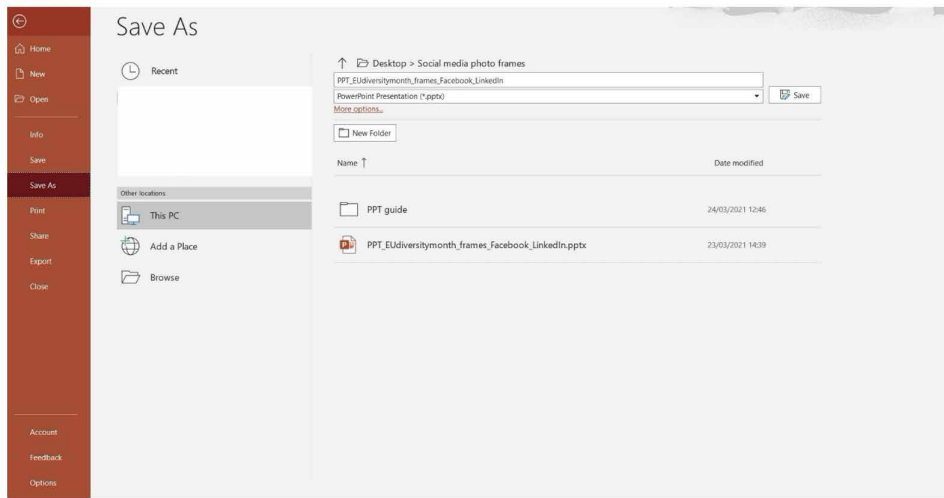




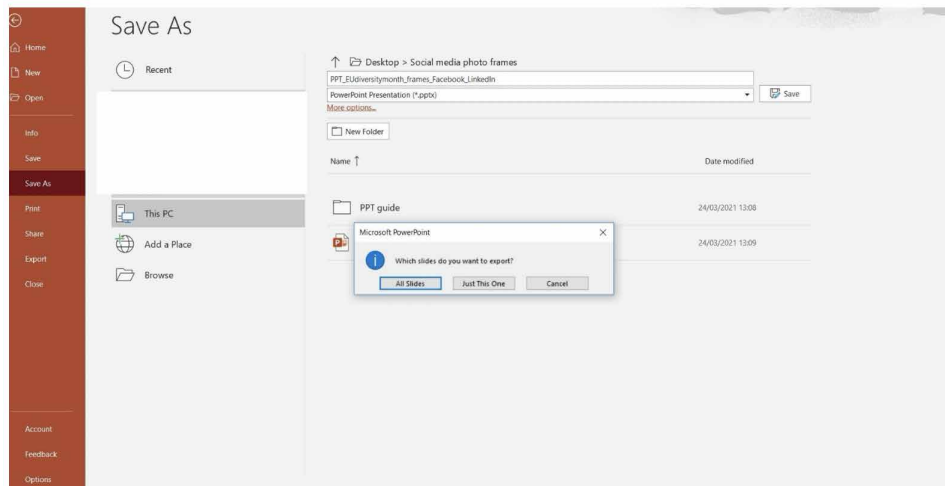
5. Μηράβο! Η εικόνα σας βρίσκεται μέσα στο πλαίσιο. Τώρα πρέπει να τη μετατρέψετε από τη μορφή PPT σε .PNG.



6. Ακολουθήστε την παρακάτω αλληλουχία: Αρχείο -> Αποθήκευση ως -> Μετονομασία αρχείου -> Κλικ στο αναπτυσσόμενο μενού με όλα τα είδη αρχείων -> Επιλέξτε τη μορφή PNG Portable Network Graphics .png



7. Στην ειδοποίηση που εμφανίζεται σε αναδυόμενο παράθυρο, όπως απεικονίζεται στο στιγμιότυπο οθόνης παρακάτω, επιλέξτε «**Μόνο αυτήν**».



8. Συγχαρητήρια! Αποθηκεύσατε την εξατομικευμένη φωτογραφία προφίλ ή το λογότυπο της εταιρείας στο πλαίσιο για τα μέσα κοινωνικής δικτύωσης για τον Ευρωπαϊκό Μήνα Πολυμορφίας!



9. Τέλος, αναφορτώστε την εξατομικευμένη φωτογραφία προφίλ ή το λογότυπο της εταιρείας σας στο προφίλ σας στο LinkedIn ή/και στο Facebook.