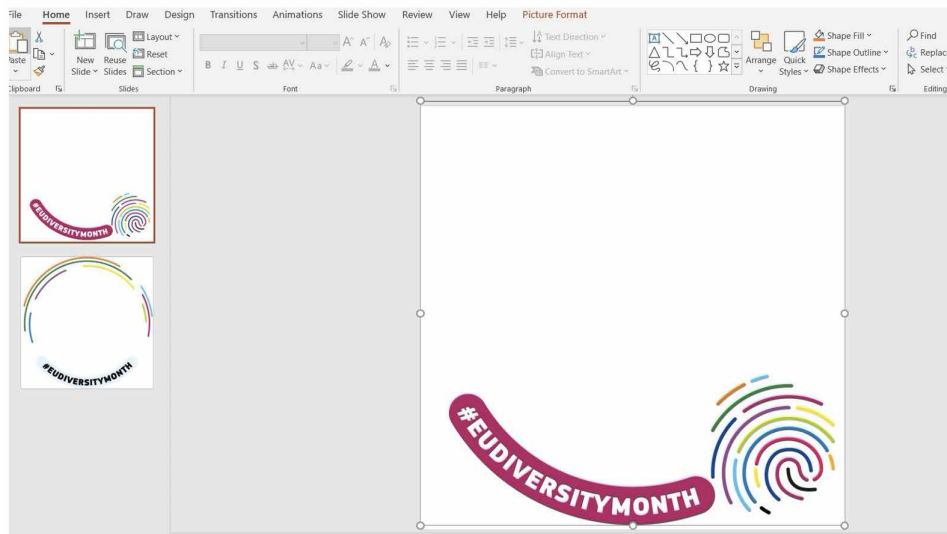


GUIDE RELATIF AUX SUPPORTS PPT POUR LES RÉSEAUX SOCIAUX

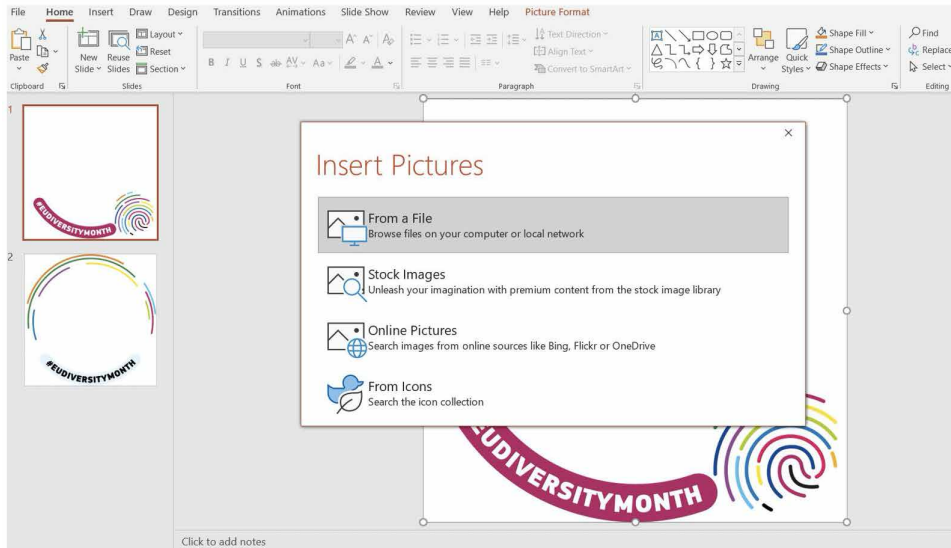
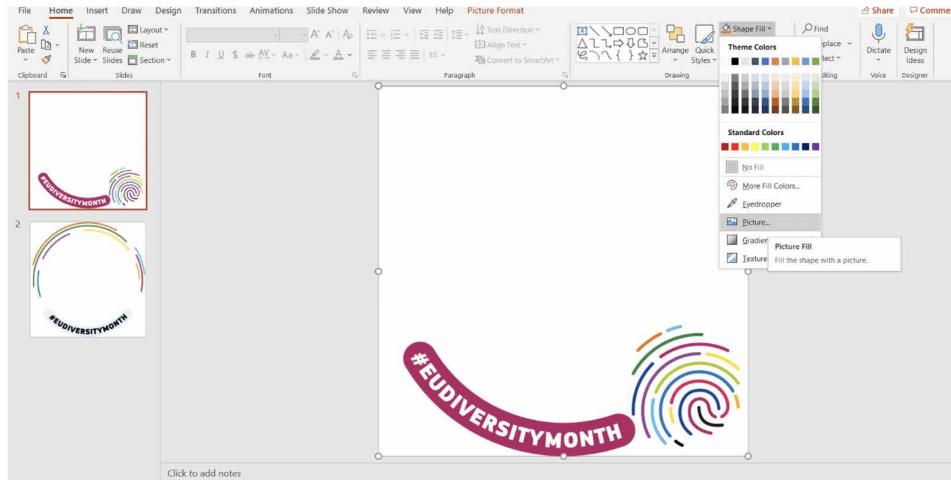
Ce guide vous montre comment télécharger une photo ou le logo de votre entreprise dans le modèle PPT et comment le convertir sous forme d'image au format .PNG, qui peut être ensuite téléchargée sur votre profil personnel ou votre page d'entreprise Facebook et/ou LinkedIn.

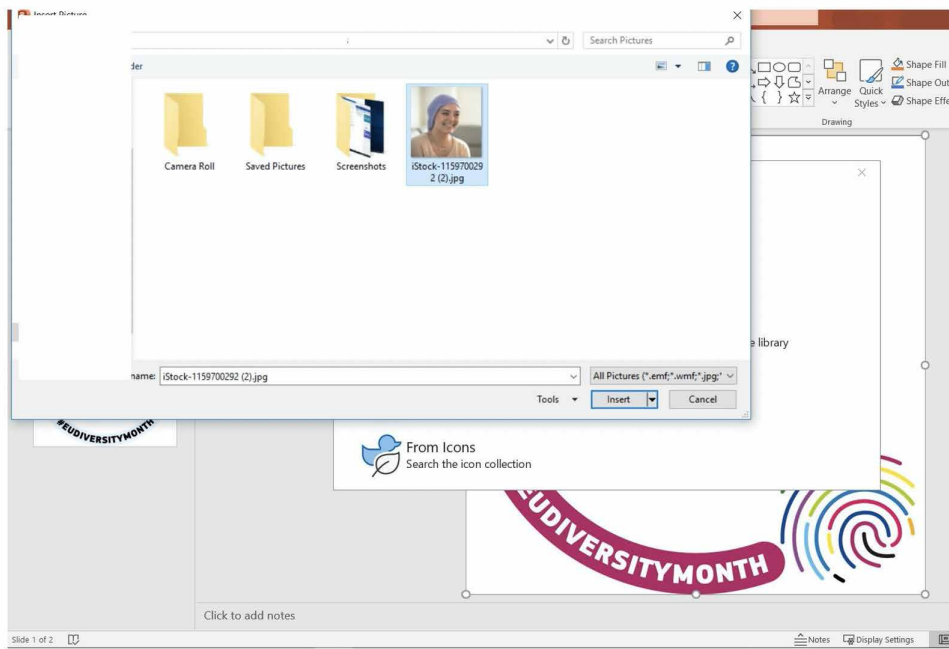
Téléchargement de votre photo ou du logo de votre entreprise dans le support PPT destiné aux réseaux sociaux et conversion au format .PNG

1. Préparez votre photo ou votre logo d'entreprise (image carrée au format .JPG) sur votre ordinateur.
2. Ouvrez la présentation PPT dans l'un des supports destinés aux réseaux sociaux proposés pour le Mois européen de la diversité en cliquant dessus.
3. Cliquez sur l'icône «Remplissage de la forme» de la barre des tâches supérieure, dans «Accueil».

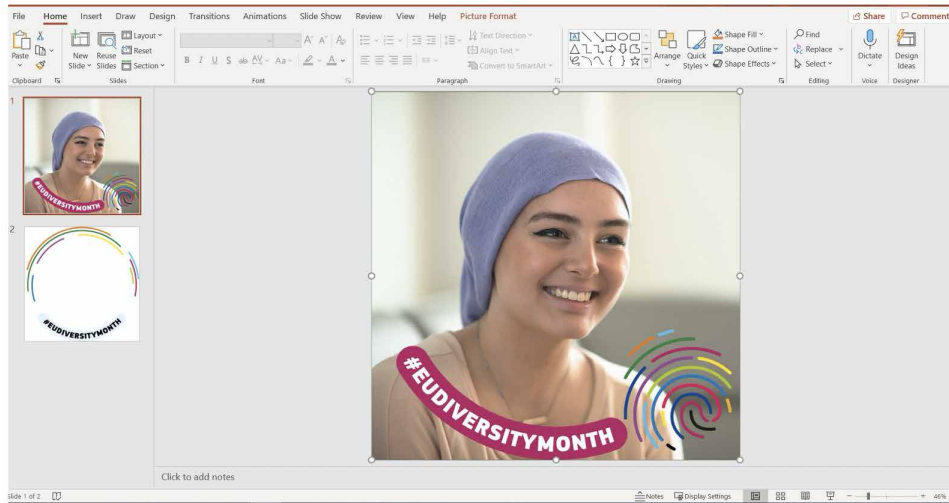


4. Suivez cette séquence pour télécharger votre photo en tant qu'arrière-plan: Remplissage de la forme -> Image -> À partir d'un fichier -> Allez dans le dossier où vous avez enregistré votre photo ou le logo de votre entreprise sous forme d'image carrée au format .JPG -> Ouvrir.

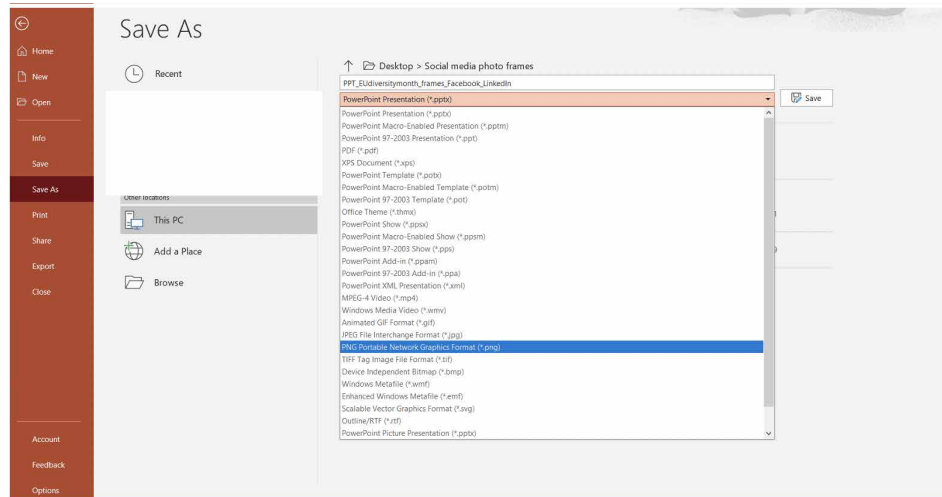
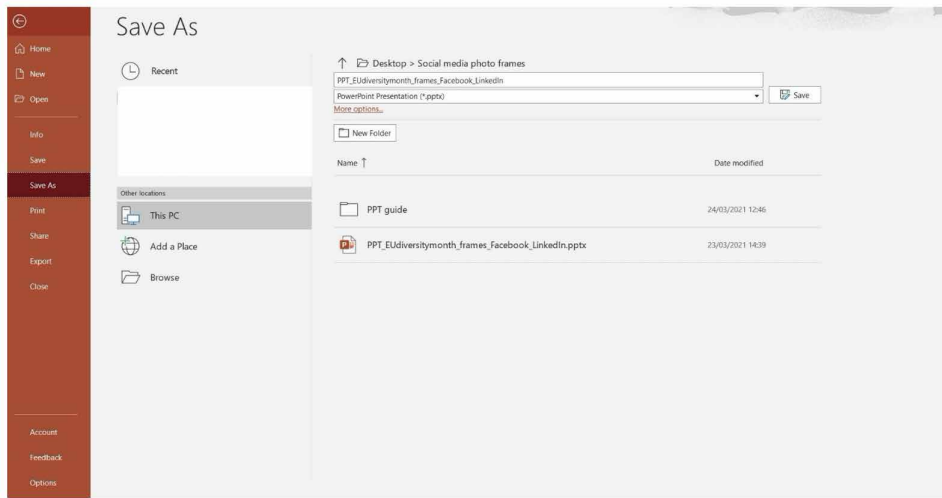




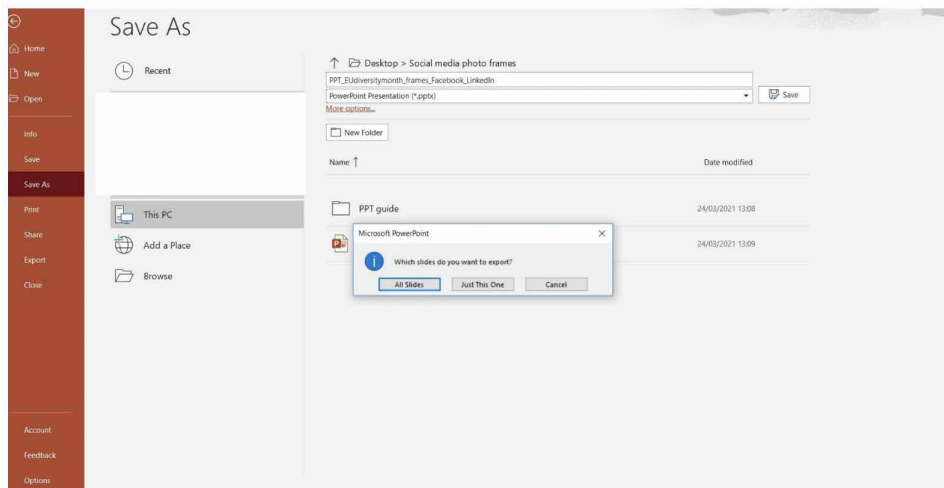
5. Bien joué! Votre image est intégrée au support. Il vous faut maintenant la convertir du format PPT au format .PNG.



6. Suivez cette séquence: Fichier -> Enregistrer sous -> Renommez votre fichier -> Cliquez sur le menu déroulant avec tous les types de fichiers -> Sélectionnez «Format PNG (*.png)»



7. Dans la notification qui s'affiche (cf. capture d'écran ci-dessous), choisissez «**Celle-ci uniquement**».



8. Félicitations! Vous avez enregistré votre photo de profil personnalisée ou le logo de votre entreprise dans le support du Mois européen de la diversité pour les réseaux sociaux!



9. Pour finir, téléchargez votre photo de profil ou votre logo d'entreprise personnalisé sur votre profil LinkedIn et/ou Facebook.